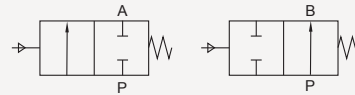




2/2 NF NO



0 bar laiton



Vanne commandée par un fluide auxiliaire (air comprimé) agissant sur un piston.

Le siège oscillant, avec membrane de séparation, permet la suppression du presse-étoupe et une construction de faible encombrement.

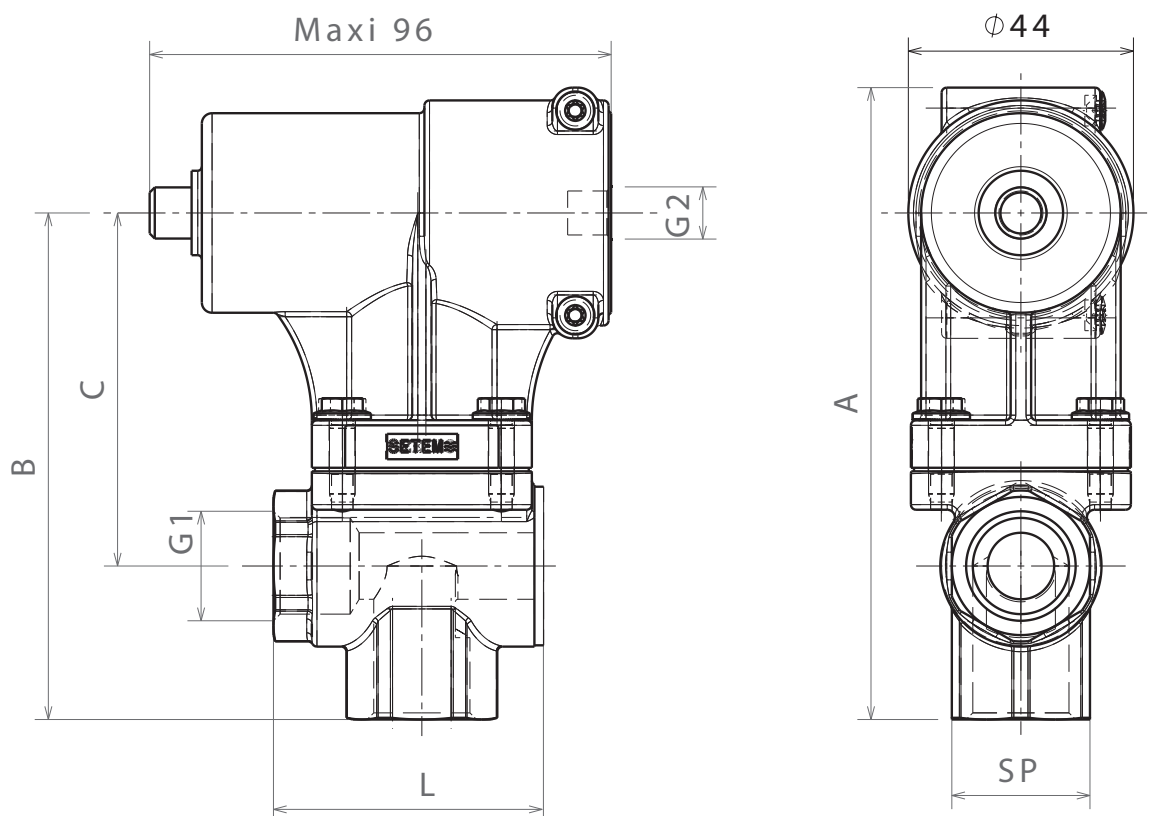
Electropilote types **377C** et **378D**

554	A		4		B		-	P	3		1		1		0	
Modèle	Fonction		Raccordement		Joint			Exécution	Piston		Ressort		Alimentation		Bague	
554	A	2/2 NF	4	G1/2"	B	Nitrile		P	3	standard	1	ressort renforcé	1	G1/8	0	sans
	B	2/2 NO	5	G3/4"	V	FKM										
						-10°C à +80°C										
					E	EPDM										
						-10°C à +130°C										
					H	HNBR										
						-20°C à +130°C										
						-10°C à +120°C										

Construction	Corps : laiton Autres pièces : laiton - acier inoxydable - PA renforcé
Commande	Par fluide extérieur (air comprimé)
Cadence	20 coups par minute maxi. suivant condition d'utilisation
Pilotage	L'électrovanne de pilotage - types 377C et 378D - se monte directement sur l'élément de commande pneumatique
Joint et température	Nitrile : -10°C à +80°C - FKM : -10°C à +130°C - EPDM : -20°C à +130°C - HNBR : -10°C à +120°C
Température ambiante et de pilotage	-20°C à +60°C
Diamètre nominal	15 mm - 20 mm
Pression	Vide industriel maxi. 16 bar
Raccordement	G1/2" - G3/4"
Montage / Fixation	Indifférent / Fixation sur canalisations rigides
Sens de passage	Indifférent La fermeture à contre-courant du fluide minore les coups de bélier

Raccord	DN (mm)	Valeur Kv (m ³ /h)	Pression nominale (bar)					Fonction et forme	
			Pression fluide			Pression pilote ⁽¹⁾			
			mini.	maxi.	contre pression (bar)	mini. (bar)	maxi. (bar)		
G1/2	15	5,3	0	16	16	4	10	554A - 2/2 NF en équerre	
G3/4	20	9,3	0	12	12	4	10	554A - 2/2 NF en équerre	
G1/2	15	5,3	0	16	10	4	10	554B - 2/2 NO en équerre	
G3/4	20	9,3	0	12	4	4	10	554B - 2/2 NO en équerre	

(1) Pour une pression de pilotage inférieure à 4 bar, nous consulter.



Raccordement	A	B	C	G1	G2	L	SP
G1/2	123,5	99	69	1/2	1/8	53,5	27
G3/4	132,5	108	73	3/4	1/8	58,5	32