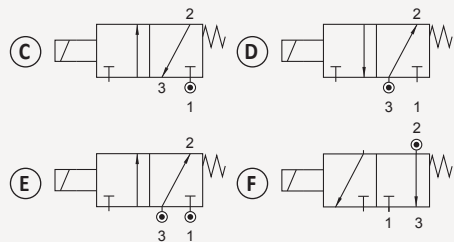




**3/2 NF NO MEL REP**



**0 bar** **laiton**



**Commande directe**  
Version universelle référence 380E

**NO** : alimentation mâle **G1/8** au dessus de la bobine

380	C	2	B	15	-	N	E	R	•
Modèle	Fonction	Raccordement	Joint	DN		Exécution	Bobine standard	Tension	Option
380	<b>C</b> 3/2 NF	<b>2</b> G1/4"	<b>B</b> <b>Nitrile</b>	<b>15</b> 1,5 mm		<b>N</b> standard AC/DC	<b>E</b> 10 watts - taille 30 noyau 13 mm - <b>classe F</b>	<b>D</b> 12 VDC	<b>•</b> stand.
	<b>D</b> 3/2 NO	<b>3</b> G3/8"	-10°C à +80°C	<b>20</b> 2 mm		<b>M</b> avec cde manuelle	<b>Bobine spéciale</b>	<b>E</b> 12 VAC	<b>4</b> Led +VDR
	<b>E</b> 3/2 mélange	<b>4</b> G1/2"	<b>V</b> <b>FKM</b>	<b>25</b> 2,5 mm			<b>H</b> 10 watts - taille 30 - H.T. noyau 13 mm - <b>classe H</b>	<b>F</b> 24 VDC	<b>9</b> sans connect
	<b>F</b> 3/2 répartition		-10°C à +130°C	<b>35</b> 3,5 mm				<b>G</b> 24 VAC	
			<b>E</b> <b>EPDM</b>	<b>45</b> 4,5 mm				<b>K</b> 48 VDC	
			-20°C à +130°C	<b>52</b> 5,2 mm				<b>L</b> 48 VAC	
								<b>M</b> 110 VDC	
								<b>N</b> 115 VAC	
								<b>R</b> 230 VAC	
								<b>S</b> 380 VAC	

Construction	Corps : laiton Pièces internes : acier inoxydable Bobine orientable à 360°	
Commande	Electrique - commande manuelle en <b>option</b>	
Joint et température	<b>Nitrile</b> : -10°C à +80°C - <b>FKM</b> : -10°C à +130°C - <b>EPDM</b> : -20°C à +130°C	
Température ambiante	Avec bobine <b>classe F</b> : -10°C à +55°C - Avec bobine <b>classe H</b> : -10°C à +80°C	
Fluide	Lorsque le fluide contient des impuretés, nous conseillons l'utilisation d'un filtre placé en amont (voir filtre type MN423B)	
Diamètre nominal	1,5 mm à 5,2 mm	
Raccordement	G1/4" - G1/2"	
Montage / Fixation	Indifférent (de préférence bobine vers le haut) / Fixation sur canalisation rigide	
Temps (suivant pression et viscosité du fluide)	Ouverture : 10 ms à 20 ms	Fermeture : 20 ms à 30 ms

# INFORMATIONS TECHNIQUES

Tension et courant	Standard : 24 DC - 24/50 - 230/50	Spécial : 6 DC à 48 DC - 12/50 à 380/50
Consommation	Bobine E = 10 watts - Bobine H = 10 watts	
Tolérances	± 10% pour le courant alternatif et continu redressé (limité à 15 volts) + 10% et -5% pour courant continu sur batterie (limité à 15 volts)	
Facteur de marche	100%	
Raccordement	En standard par connecteur orientable. Protection IP65. Dans le cas d'une ambiance humide (condensation et/ou projection d'eau), prévoir une protection antihumidité (protection temporaire à renouveler).	

Raccord	DN (mm)	Valeur Kv (m3/h)	Valeur QNn (l/mn)	Pression de service mini. (bar)	Pression de service maxi. (bar) et joints disponibles								Bobine	
					B Nitrile		V FKM		E EPDM		T PTFE		Standard	Spéciale
					AC	DC	AC	DC	AC	DC	AC	DC		
G1/4 NF	1,5	0,07	75	0	20	20	20	20	20	20			E	H
G1/4 NF	2,0	0,13	140	0	13	13	13	13	13	13			E	H
G1/4 NF	2,5	0,18	205	0	10	10	10	10	10	10			E	H
G1/4 NF	3,5	0,32	350	0	5	5	5	5	5	5			E	H
G1/4 NF	4,5	0,50	550	0	3	3	3	3	3	3			E	H
G3/8 NF	4,5	0,50	550	0	3	3	3	3	3	3			E	H
G1/2 NF	4,5	0,50	550	0	3	3	3	3	3	3			E	H
G1/4 NF	5,2	0,61	650	0	2	2	2	2	2	2			E	H
G3/8 NF	5,2	0,61	650	0	2	2	2	2	2	2			E	H
G1/2 NF	5,2	0,61	650	0	2	2	2	2	2	2			E	H
G1/4 NO	1,5	0,07	75	0	15	15	15	15					E	H
G1/4 NO	2,4	0,10	110	0	9	9	9	9					E	H

