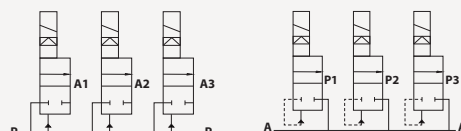




2/2 NF



0,3 bar laiton



106A : alimentation commune (dans le barreau) et conduite de travail indépendantes

107A : alimentations indépendantes (plusieurs fluides) et conduite de travail commune (barreau)

Existe aussi en G1/2 DN15 et G3/4 DN20 **sur demande**

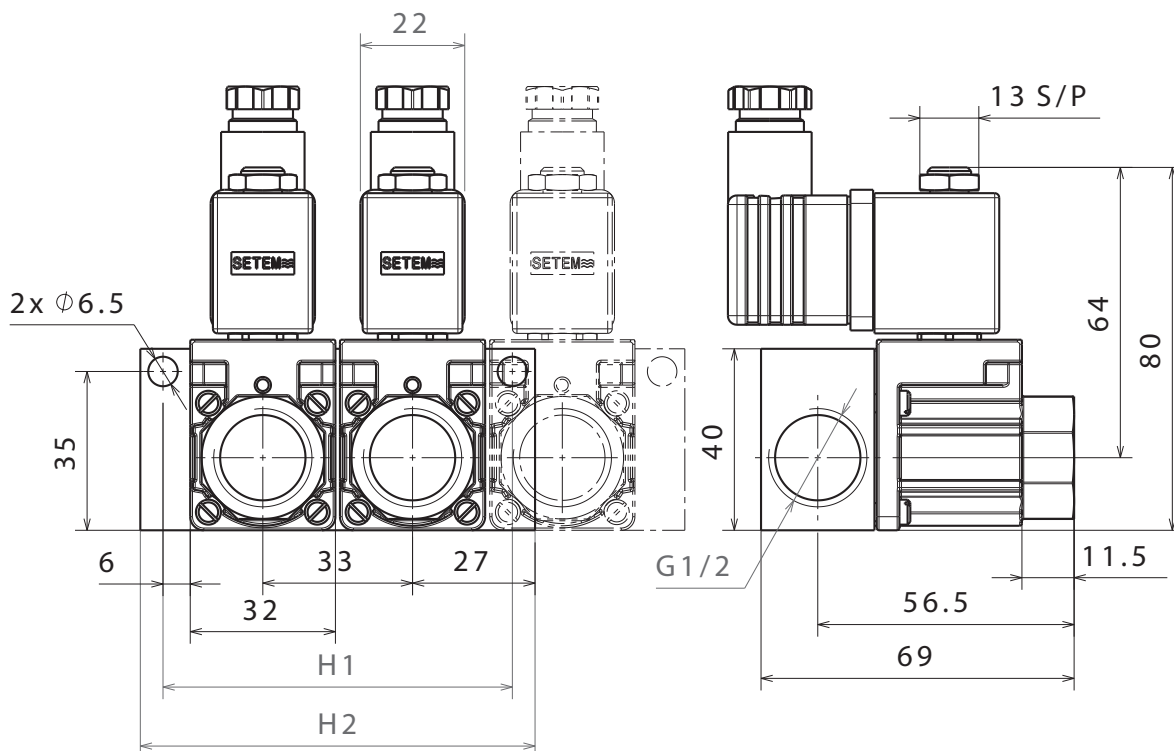
106	A	4	B	1	N	A	R	•
Modèle	Fonction	Raccordement	Joint	Nbre Electro.	Exécution	Bobine standard	Tension	Option
106	A 2/2 NF	4 G1/2"	B Nitrile -10°C à +80°C	1 1 2 2	N standard AC/DC	A 6,5 watts - taille 22 noyau 10 mm - classe F	D 12 VDC E 12 VAC	• stand.
107			V FKM -10°C à +130°C	3 3 4 4	T clapet anti-retour incorporé	Bobine spéciale	F 24 VDC	4 Led +VDR
			E EPDM -20°C à +130°C	5 5 6 6		C 6,5 watts - taille 22 noyau 10 mm - classe H	G 24 VAC K 48 VDC	9 sans connect
			C Chloroprène -10°C à +80°C	7 7 8 8 9 9 10 10		W 5 watts Eexm II T4 - taille 22 noyau 10 mm - classe F	L 48 VAC M 110 VDC N 115 VAC R 230 VAC	
						B 2,5 watts - taille 22 noyau 10 mm - classe F		
						G 5 watts - taille 22 noyau 10 mm - classe H		

Construction	Corps : laiton Pièces internes : acier inoxydable Joint élastique (manchon) Noyau central en Noryl (PPU modifié) - Bobine orientable à 360°
Commande	Electrique
Joint et température	Nitrile : -10°C à +80°C - Chloroprène : -10°C à +80°C - EPDM : -20°C à +130°C - FKM : -10°C à +130°C
Température ambiante	Avec bobine classe F : -10°C à +40°C - Avec bobine classe H : -10°C à +80°C
Fluide	Lorsque le fluide contient des impuretés, nous conseillons l'utilisation d'un filtre placé en amont (voir filtre type MN423B)
Diamètre nominal	13 mm-racc. G1/2" - Sur demande : 15 mm-racc. G1/2" et 20 mm-racc. G3/4"
Raccordement	G1/2"
Montage / Fixation	Indifférent (de préférence bobine vers le haut) / Fixation par orifice traversants le barreau
Temps (suivant pression et viscosité du fluide)	Ouverture : 200 ms à 1 s Fermeture : 300 ms à 2 s

INFORMATIONS TECHNIQUES

Tension et courant	Standard : 24 DC - 24/50 - 230/50	Spécial : 6 DC à 48 DC - 12/50 à 240/50
Consommation	Bobine A & C = 6,5 watts - Bobine W = 5 watts - Bobine B = 2,5 watts - Bobine G = 5 watts	
Tolérances	± 10% pour le courant alternatif et continu redressé (limité à 15 volts) + 10% et -5% pour courant continu sur batterie (limité à 15 volts)	
Facteur de marche	100%	
Raccordement	En standard par connecteur orientable. Protection IP65. Dans le cas d'une ambiance humide (condensation et/ou projection d'eau), prévoir une protection antihumidité (protection temporaire à renouveler).	

Raccord	DN (mm)	Valeur Kv (m3/h)	Valeur QNn (l/mn)	Pression de service mini. (bar)	Pression de service maxi. (bar) et joints disponibles								Bobine	
					B Nitrile		V FKM		E EPDM		C Chloroprène		Standard	Spéciale
					AC	DC	AC	DC	AC	DC	AC	DC		
G1/2	13	3,2	3400	0,3	16	16	16	16	16	16	16	16	A	C - W - B - G



Batterie standard constituée de :	H1 (mm)	H2 (mm)
1 électrovanne	44	54
2 électrovannes	77	87
3 électrovannes	110	87
4 électrovannes	143	153
5 électrovannes	176	186
6 électrovannes	209	219
7 électrovannes	242	252
8 électrovannes	275	285
9 électrovannes	308	318
10 électrovannes	341	351